

動作確認チェックシート

検査日	2024年6月19日	(機械の仕様・規格を記入する。)	
商品名	実体顕微鏡	接眼レンズ	C-W10xB/22
型式	SMZ645	ズーム倍率	0.8x ~ 5x
メーカー名	ニコン	照明	リング照明(ACアダプタ付) AC100V 50/60Hz
機械Ser.No	3112874	外寸	W300 D355 H390
製造年月	年 月		

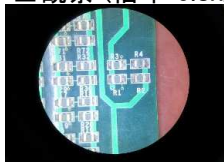
チェック項目	主な確認内容	チェック(○×)
1 外観	筐体・キャスター・継手・スイッチ等に著しいキズ・破損・動作不良はないか。	○
2 起動動作	POWER ON時に異常(異音・異臭・漏電・暴走・アラーム表示等)はないか。	○
3 SW設定	SWの機能は正常か。	○
4 保管・出荷準備	水抜き・ビス締め・清掃・在庫元に関するシール等を取り除く。	○
5 確認シール	動作確認済シールを貼る	○

備考(動作確認内容・不具合内容等) 機器の仕様・規格を満たす事を確認する。

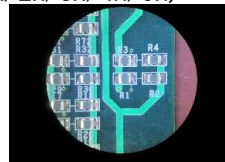
■ 外観・・・異常無し



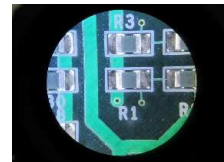
■ 観察 (倍率 0.8x/1x/2x/3x/4x/5x)



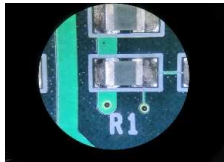
0.8x



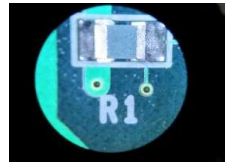
1x



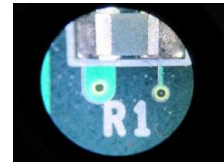
2x



3x



4x



5x

■ 可動部確認

Z軸動作 異常無し

■ リング照明

電源ON/OFF確認
調光機能確認



※接眼レンズ 若干のくもり有り



取扱説明書(無)

修理・改造履歴

年月日	修理・改造記録	作業者

File Maker入力

(備考欄コメント)

[責任者]

動作(OK) 作業工数[2H]

※接眼レンズに若干のくもり有り

検査担当者[菊竹]

ユーザー名【 】

出荷日 年 月 日